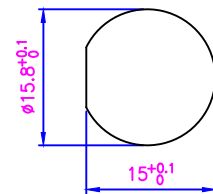


裁线长度 单位 (mm)	左端处理: 单位 (mm)			右端处理: 单位 (mm)		
	剥外被	剥内芯	内芯是否镀锡	剥外被	剥内芯	内芯是否镀锡



面板开孔尺寸

☆ 注意事项及备注

插头技术要求

连接方式	螺纹连接
接线方式	焊接
温度范围	-20°C~+80°C
污染程度	3
防护等级	IP67
接插次数	≥500
额定电压	30V AC/DC
额定电流	1.5A
接触电阻	≤5 mΩ
绝缘电阻	≥100 MΩ
质量标准	IPC-A-620

Pin Assignment

接线定义

P1	Wire Color 线性颜色	开放
A4 A9 B4 B9	Red 红	
A4 A9 B4 B9	Red 红	
B11	Pink 粉	
B10	Gray 灰	
A5	Blue 蓝	
A3	Orange 橙	
A2	Purple 紫	
A7	White 白	
A6	Yellow 黄	
A1 A12 B1 B12	Black 黑	

产品电气参数测试要求

测试电压	
绝缘电阻	
导体电阻	

4	E10 螺纹式板后Type C母头插座外壳	pc	1
3	E10 座子防水圈垫片 50° 硅橡胶 Φ20.3XΦ15.4-1	pc	1
2	E10 塑胶六角螺母5/8-27 (22.5-20-3.6单边倒角)	pc	1
1	TYPE C 母头焊接UL1007 22AWG电子线, 线长0.2M, 接线定义: A4/A9/B4/B9-红+红, B11-粉, B10-灰, A3-橙, A2-紫, A7-白, A6-黄, A5-蓝, A1/A12/B1/B12-黑 (1P07-TYPE-C-M4-0.2M)	pc	1
No.	Specification	Unit	Q'ty

深圳市正成电气有限公司

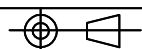
受控文件

GENERAL TOLERANCE (UNLESS SPECIFIED)	DWN		
	CHK		
	APVD		TITLE E10T-FT3-PWF-0.2PV
N/A	UNIT MM	REV A	PART NO 2CA2-E10TPC-TF2-F-0.3M
	SIZE A4	SHEET 1 OF 1	DRAWING NO C130405-00004

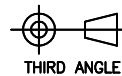
声明: 请贵司在2个工作日内确认并回传图纸, 过期未回传的, 默认为贵司已确认合格

业务确认

客户	图号	日期	制图	审核
料号		2024-03-27	胡俊明	
品名		单位: mm	Size:A4	



RoHS



THIRD ANGLE